

เกษตรกรตัวอย่างตามแนวพระราชดำริ  
(ด้านเกษตรผสมผสาน)  
20. นางเทียม รังเสาร์

ข้อมูลทั่วไป

นางเทียม รังเสาร์ (อายุ 70 ปี) เกษตรกรตัวอย่างตามแนวพระราชดำริด้านเกษตรผสมผสาน ตั้งอยู่ที่บ้านโคกชุมบก หมู่ที่ 5 ตำบลบางขุนทอง อำเภอดงหลวง จังหวัดนราธิวาส พิกัด : 48N E 168433 N 689616 มีสมาชิกในครัวเรือนจำนวน 6 ราย แรงงานภาคการเกษตร จำนวน 2 ราย รายได้ครัวเรือน 80,000 บาท/ปี จัดตั้งเป็นเกษตรกรตัวอย่างตามแนวพระราชดำริในปี พ.ศ. 2567

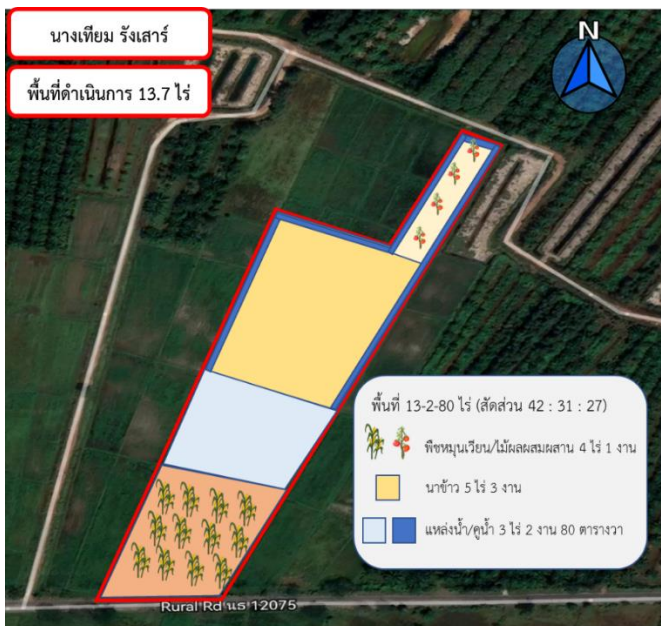


หลักการดำเนินชีวิตตามแนวพระราชดำริ

นำหลักปรัชญาของเศรษฐกิจพอเพียงมาประยุกต์ใช้ในชีวิตประจำวัน พื้นที่เดิมเป็นพื้นที่ทำนา ต้องการปรับเปลี่ยนพื้นที่ให้มีความหลากหลายในการทำการเกษตรด้วยอายุและร่างกาย ไม่สามารถทำนาได้เหมือนแต่ก่อน จึงปรับเปลี่ยนพื้นที่ใหม่ เป็นการปลูกพืชผสมผสาน แต่ยังมีพื้นที่นาอยู่ด้วย ทำให้มีรายได้หลักจากการประกอบอาชีพเกษตรอย่างต่อเนื่อง สามารถอยู่อย่างพอมีพอกิน ไม่เดือดร้อน ใช้ชีวิตได้อย่างมีความสุข

กิจกรรมในแปลงเกษตร

ดำเนินกิจกรรมด้านเกษตรผสมผสานในพื้นที่จำนวน 13 ไร่ โดยแบ่งออกเป็น ด้านพืช ปลูกพืชผัก/ไม้ผล ผสมผสาน จำนวน 7 ไร่ นาข้าว จำนวน 4 ไร่ ด้านประมง อาทิ เลี้ยงปลากินพืช เลี้ยงในร่องคู และที่อยู่อาศัย จำนวน 1 งาน



## องค์ความรู้ที่มี

1. มีองค์ความรู้เรื่องการปรับปรุงบำรุงดิน ได้เข้ารับการอบรมเรื่องการปรับปรุงบำรุงดิน รวมถึงได้รับสนับสนุนวัสดุปรับปรุงบำรุงดิน อาทิ ปูนขาว หินปูนฝุ่น โดโลไมท์ ปุ๋ยหมัก น้ำหมักชีวภาพ พีชปุ๋ยสด และสารเร่งพด.ต่างๆ จากศูนย์ศึกษาการพัฒนาพิกุลทองฯ

2. มีองค์ความรู้เรื่องการปลูกพืชผักไม้ผลผสมผสาน การปลูกพืชผักหมุนเวียน ได้เข้ารับการฝึกอบรมการจัดการสวนไม้ผลครบวงจร และองค์ความรู้การจัดการโรคและแมลง การสังเกตอาการ และวิธีการจัดการโรค รวมถึงได้รับการสนับสนุนเมล็ดพันธุ์ผักและไม้ผล อาทิ พริกหยวก กระเจี๊ยบเขียว มะเขือเปราะ พริกชี้ ถั่วพู มะละกอ กล้าย มะพร้าวน้ำหอม มะม่วง และฝรั่ง จากศูนย์ศึกษาการพัฒนาพิกุลทองฯ

3. มีองค์ความรู้และแนวคิดใหม่ๆสามารถนำมาประยุกต์ใช้ภายในแปลงของตนเองได้ มีการพัฒนาพื้นที่ปรับเปลี่ยนรูปแบบในการทำเกษตรได้อย่างหลากหลายขึ้น จากการเข้าร่วมกิจกรรมศึกษาดูงานภายใต้โครงการพัฒนากระบวนการนำเสนอและประชาสัมพันธ์ ของเกษตรกรศูนย์เรียนรู้และเกษตรตัวอย่าง และได้รับความรู้ผ่านทางช่องทางสื่อออนไลน์ อาทิ YouTube SARA-D วิถีเกษตร กับศูนย์ศึกษาการพัฒนาพิกุลทองฯ รายการมาแฉแต่แลพิกุลทองฯ และจากเจ้าหน้าที่ศูนย์ศึกษาการพัฒนาพิกุลทองฯ

4. มีกิจกรรมด้านการปลูกพืชในรูปแบบเกษตรผสมผสาน ในพื้นที่อย่างต่อเนื่อง สามารถเป็นจุดเรียนรู้ดูงานของเกษตรกรในชุมชนได้